

„Unsägliche“ Schmerzen

Erkennen von Schmerzursachen bei
sprechunfähigen Kindern und Jugendlichen



Prof. Dr. Alfried Kohlschütter
Klinik für Kinder- und Jugendmedizin
Universitätsklinikum Hamburg-Eppendorf

Degenerative Gehirnerkrankungen

Lindernd (palliativ) - Unterstützend (supportiv)

Behandlungsbedürftige Probleme:

- **Schmerzen, Missgefühle**
- **Bewegungsfähigkeit, Muskelpastik**
- **Kommunikation**
- **Ernährung, Verdauung**
- **Epileptische Anfälle**
- **Psychiatrische Störungen**

Auf Schmerzen können hindeuten

(bei Unfähigkeit zur sprachlichen Äußerung)

Weinen, Stöhnen

Grimassen

Tröstbar → untröstbar

Kontakt gestört

Essen und Schlaf gestört

Abwehrbewegungen

Fehlende Bewegung

Versteifung der Glieder

Kohlschütter 2011

Ursachen von Schmerz und Unglücklichsein

bei neurologisch kranken Kindern, die nicht sprechen

Ohren, Nase, Hals

Zähne

Augen

Brust

Verschlucken,
Angst davor

Bauch

viele Möglichkeiten

Haut

Wundliegen

Arme und Beine

Brüche, Hüftluxation

Psychosoziales

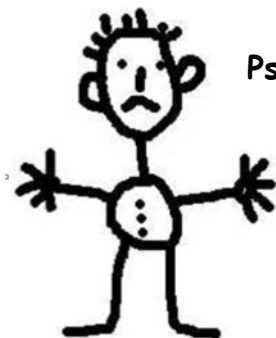
Verlust der Betreuungsperson
Veränderte Umgebung

Medikamente

Vergiftung

Schlafstörung

Spastik



Kohlschütter 2011

Schmerzen in Bauch und Unterleib

Bauchorgane

Reflux vom Magen, Speiseröhren-Entzündung
Magen-Ulkus
Gallensteine
Pankreatitis
Verstopfung !



Nieren

Harnwegsinfekte
Nierenbeckenentzündung
Nierensteine

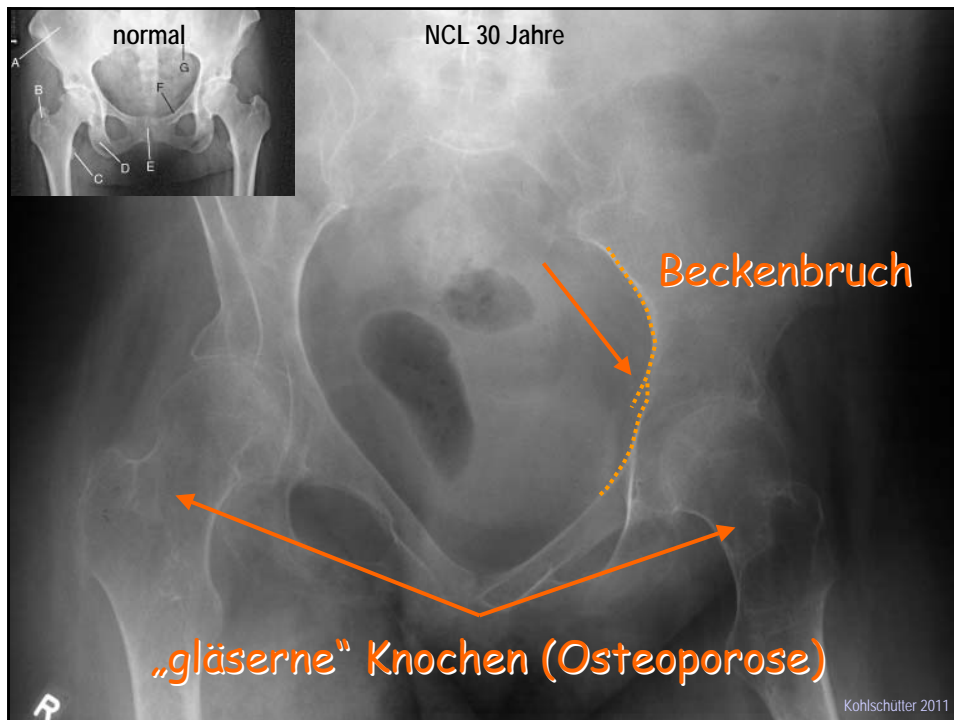


Geschlechtsorgane

Hodenverdrehung, Eierstockverdrehung
Eingeweidebruch



Kohlschütter 2011



PEG-Sonde

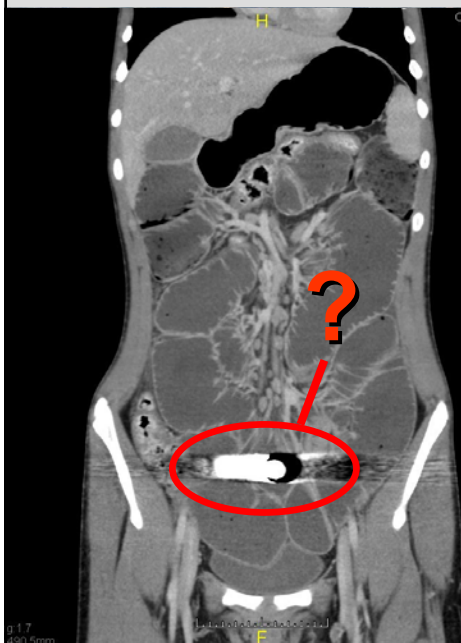
Schwierige, individuelle Entscheidung

Wird oft gelegt, meistens (technisch) problemlos

Komplikationen selten (kommen aber vor ...)

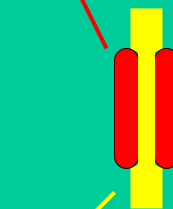
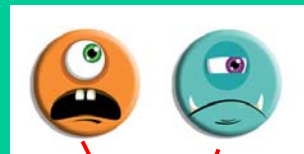


15-jähriger Junge mit NCL, Bauchschmerzen, Erbrechen!



Wird operiert.

Spielzeug-Magnete verschluckt



Darmwand zerquetscht
Loch im Darm

Ernährung, Verdauung

Gemischte gesunde Kost
Verstopfung vermeiden



Buttermilch

- wirkt gegen Verstopfung
- ist nahrhaft
- geht auch durch Sonden



Ko 2011

„Anfälle“

Nicht jeder „Anfall“ ist ein epileptischer !
„Anfall“ = „Ausnahmestand“, „anders als sonst“

Andere Ursachen von „Anfällen“:

- **Wut**
- **Schmerz**
- **Spastische Krisen**
- **Ohnmacht**
- **Psychotische Anfälle**
- **Unterzuckerung ...**

Epileptische Anfälle: nicht beeinflussbar

Spastische Krisen: oft Auslöser, Hantieren beeinflusst

Psychopathologie

Demenz

Depression

Angst

Halluzinationen

Im Behandlungsteam braucht man Kinder- und
Jugendpsychiater mit besonderen Kenntnissen der
organischen *Gehirnkrankheiten*.

Kohlschütter 2011

Es gibt viele Mittel gegen Schmerz ...

**aber zuerst gucken,
woher er kommt !**

**NCL-Sprechstunde Hamburg
(040) 7410-56391 www.uke.de**

Kohlschütter 2011